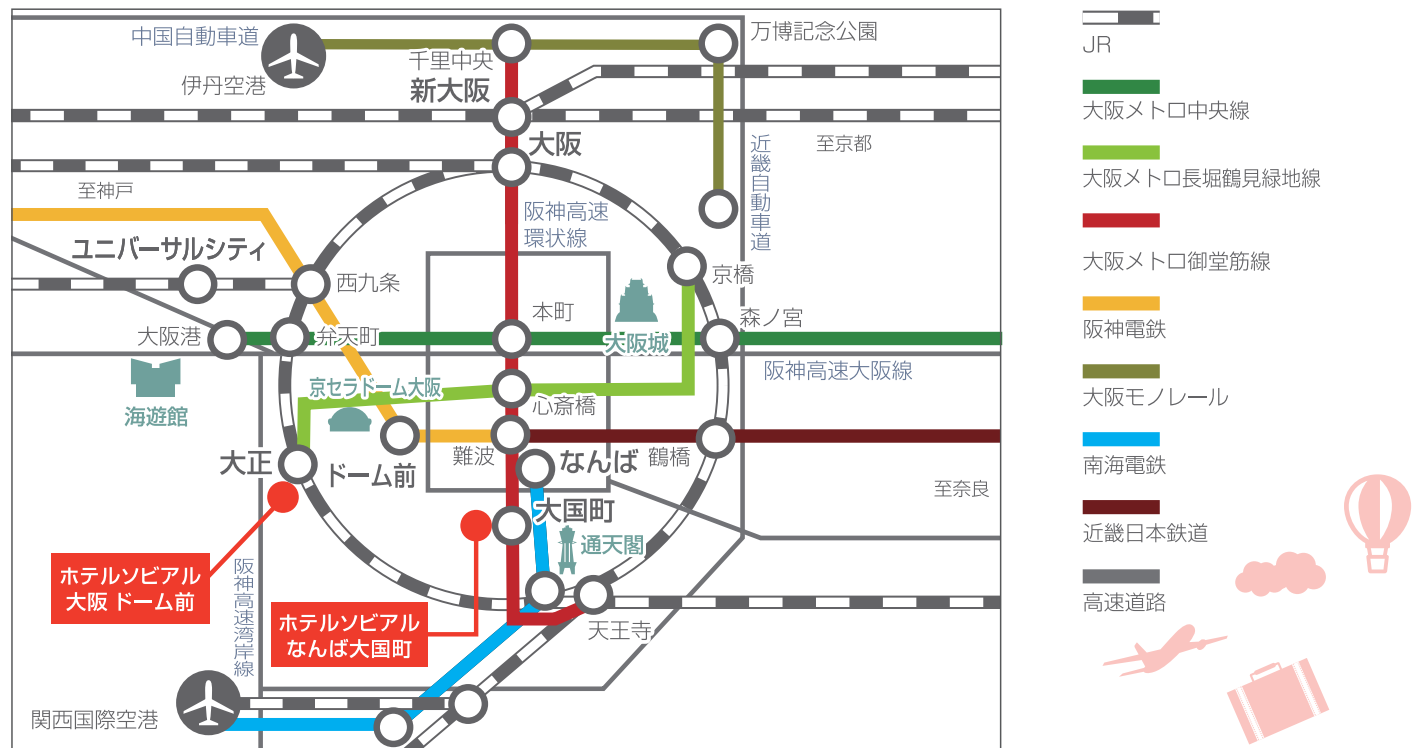


「ユニバーサルシティ駅」まで約**15分** 「海遊館」まで約**20分** 「大阪城」まで約**25分**

※上記時間はホテルソビアル 大阪 ドーム前からの目安時間です。\*ホテルソビアル なんば大国町からは+10分。\*交通状況により所要時間は前後します。



**ホテルソビアル なんば大国町**



●電車でお越しの場合

- ・大阪メトロ御堂筋線 / 四つ橋線  
「**大国町**」駅より徒歩**1分**

●車でお越しの場合

- ・阪神高速道路「なんば」ICより約5分
- ・なんばより10分 梅田より20分
- ・伊丹空港より25分 関西国際空港より40分



**HOTEL SOBIAL**  
ホテルソビアル なんば大国町

〒556-0015 大阪市浪速区敷津西2-2-5  
TEL.06-6636-3411 FAX.06-6636-3412  
MAIL namba-info@sobial.jp URL https://sobial.jp/namba/

**ホテルソビアル 大阪 ドーム前**

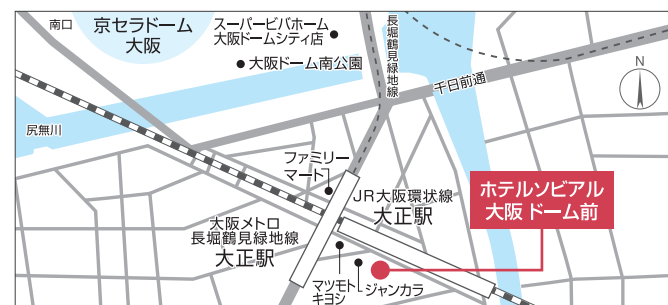


●電車でお越しの場合

- ・JR大阪環状線 / 大阪メトロ長堀鶴見緑地線  
「**大正**」駅より徒歩**1分**

●車でお越しの場合

- ・阪神高速「波除」または「九条」出口より5分
- ・なんばより10分 梅田より20分
- ・伊丹空港より25分 関西国際空港より40分



**HOTEL SOBIAL**  
ホテルソビアル 大阪ドーム前

〒551-0002 大阪市大正区三軒家東1丁目17番29号  
TEL.06-6552-8011 FAX.06-6552-8012  
MAIL info@sobial.jp URL https://sobial.jp/



**HOTEL SOBIAL**

**教育旅行のご案内**

Information on educational travel



**HOTEL SOBIAL**  
ホテルソビアル なんば大国町

〒556-0015 大阪市浪速区敷津西2-2-5  
TEL.06-6636-3411 FAX.06-6636-3412  
MAIL namba-info@sobial.jp URL https://sobial.jp/namba/

**HOTEL SOBIAL**  
ホテルソビアル 大阪ドーム前

〒551-0002 大阪市大正区三軒家東1丁目17番29号  
TEL.06-6552-8011 FAX.06-6552-8012  
MAIL info@sobial.jp URL https://sobial.jp/





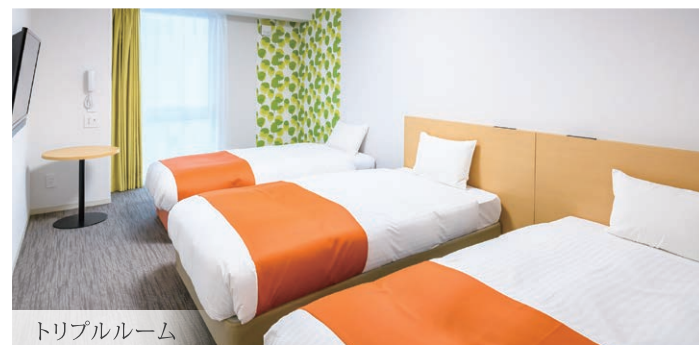
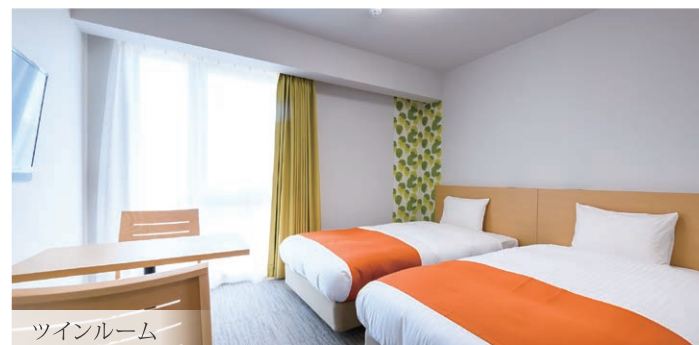
大国町駅徒歩1分 2020年1月開業

さらに進化した、ASOBI (あそび) + AL (ある) おもてなしを

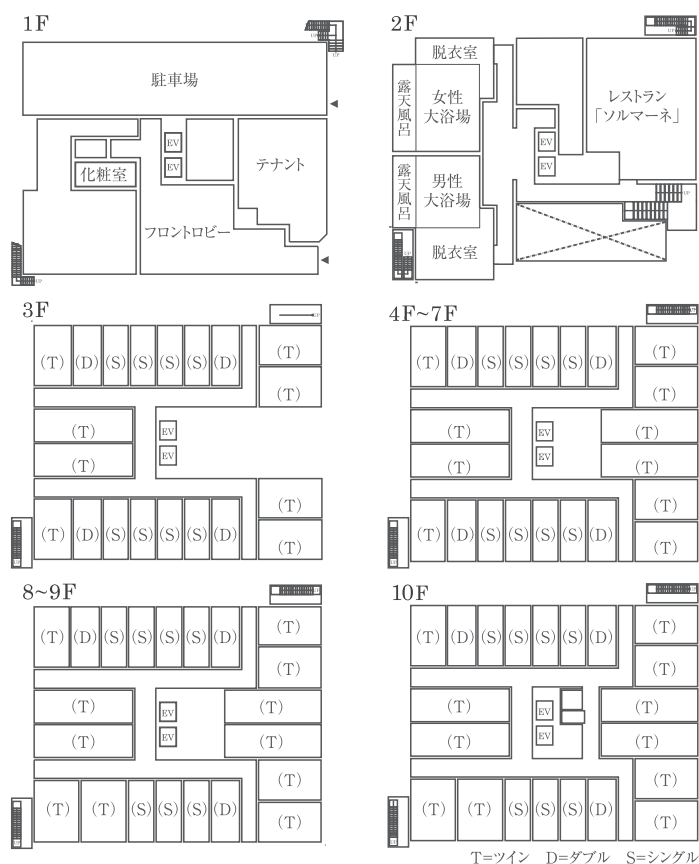
大阪を代表する観光名所に囲まれた立地と、大国町駅から徒歩1分という好アクセス。心安らぐリラクゼーション空間と、より楽しい旅をアテンドするコンシェルジュがお客さまをお迎えします。朝食には、地元の新鮮な食材をいかした、味も見た目も楽しめるお料理をご用意。季節ごとの大阪らしい賑わいと、新たなカルチャーをお届けします。「泊まる」から「体感する」へ、「あそび」の心はこれからも進化し続けます。

客室

2人〜3人で泊まってもゆっくりお出かけの準備ができ、充実した時間をお過ごしいただけるように、トイレ・洗面・シャワールームを独立させた客室レイアウトを採用。※客室のお風呂はシャワーのみで、バスタブはございません。



フロアガイド



■客室数/171室(収容人数/379名 内生徒195名)  
 ・シングル(13㎡)/61室(定員2名) ・ダブル(14㎡) /29室(定員2名) ・ツインB(20㎡) /45室(定員2名)  
 ・ツインA(23㎡) /32室(定員2〜3名) ・ツインS(24㎡) / 3室(定員2〜3名) ・その他(23㎡) / 1室(定員4名)

レストラン

食事のテーマは「旅する朝食」。大阪・ミナミの立地にふさわしく、大阪、日本、世界各国のさまざまなスタイルのお食事を楽しめます。収容74名(屋内60名+テラス14名) ※食事は基本バイキングです。※人数が多い場合は、お弁当にて提供も可能です。



大浴場

露天風呂も楽しめる大浴場。入浴定員:男女ともに30名 カラン数:8個 ※ご利用についてはご相談にて承ります。



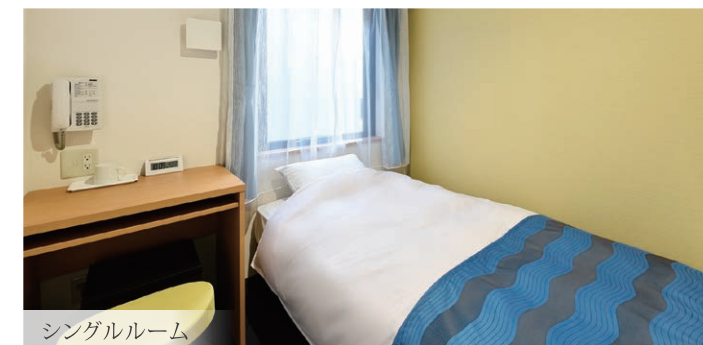
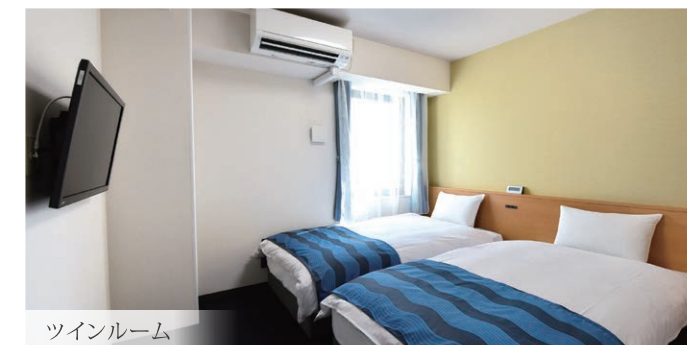
大正駅徒歩1分 2016年10月開業

HOTEL SOBIAL (ソビアル) = ASOBI (あそび) + AL (ある)

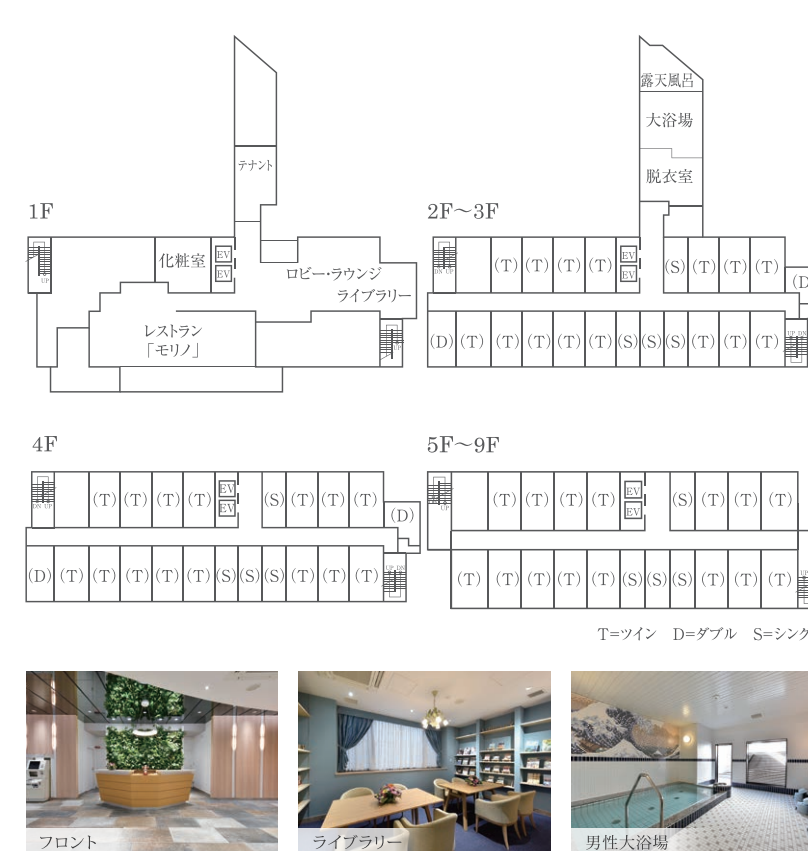
エンターテインメントエリアへのアクセスが良い立地や、さまざまな楽しいイベントコンテンツは、お客さまの「あそび」旅を盛り上げます。流行を取り入れた健康的で美味しい朝食、エレガンスで落ち着きのある空間がやすらぎを与えてくれます。ここ大正は、大阪のマストスポットすべてに通ずる立地と、古きよき地域の人情と次世代のクリエイションが集う、新たな注目エリア。私たちは「あそび」の心を持って、お客さまをお待ちしております。

客室

ツインルームはトイレ・洗面・シャワールームをそれぞれ独立させた客室レイアウトを採用しております。ゆっくりお出かけの準備ができ、充実した時間をお過ごしいただけます。※客室のお風呂はシャワーのみで、バスタブはございません。



フロアガイド



■客室数/158室(収容人数/284名 内生徒240名)  
 ・シングル(12㎡)/32室(定員1名) ・ツイン(16㎡)/120室(定員2名)  
 ・ダブル(14㎡) / 6室(定員2名)

レストラン

森の爽やかなイメージのレストランで、大阪の郷土料理やイタリアン、優しい和食などのこだわり料理が味わえます。収容50名 ※食事は基本バイキングです。※人数が多い場合は、お弁当にて提供も可能です。



大浴場

入浴定員:男女ともに24名 カラン数:男性5個 女性8個 ※ご利用についてはご相談にて承ります。

